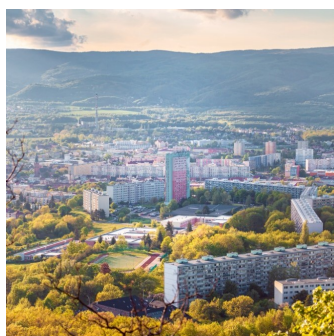


Pronájem bytu 2+1 v ulici A.Sochora v Teplicích

evid. č. 604



Dispozice	2+1
Obytná plocha	59 m2
Vybavení	lednice, myčka, trouba, varná deska
Nájem	13 900 Kč



Byt 2+1 v 6. nadzemním podlaží po kompletní rekonstrukci o celkové rozloze 59,01 m2 orientovaný na jižní a východní stranu. Možnost neplatit kauci, více informací níže v textu. Byt 2+1 v 6. nadzemním podlaží po kompletní rekonstrukci o celkové rozloze 59,01 m2 orientovaný na jižní a východní stranu. Byt je vhodný pro dvě až tři osoby.

Celý byt prošel v předchozích letech rozsáhlou nákladnou rekonstrukcí včetně veškerých rozvodů. Dva prostorné samostatné pokoje, krásná koupelna s vanou, WC a přípravou pro pračku. Moderní kuchyňská linka s varnou deskou, troubou prostorem pro vestavěnou myčku a ledničku. Připravené datové rozvody pro levné internetového připojení. Jedná se o velmi

Kontaktujte nás

Kancelář: 704 731 396

E-mail: poptavka@realitysebastian.cz, info@realitysebastian.cz

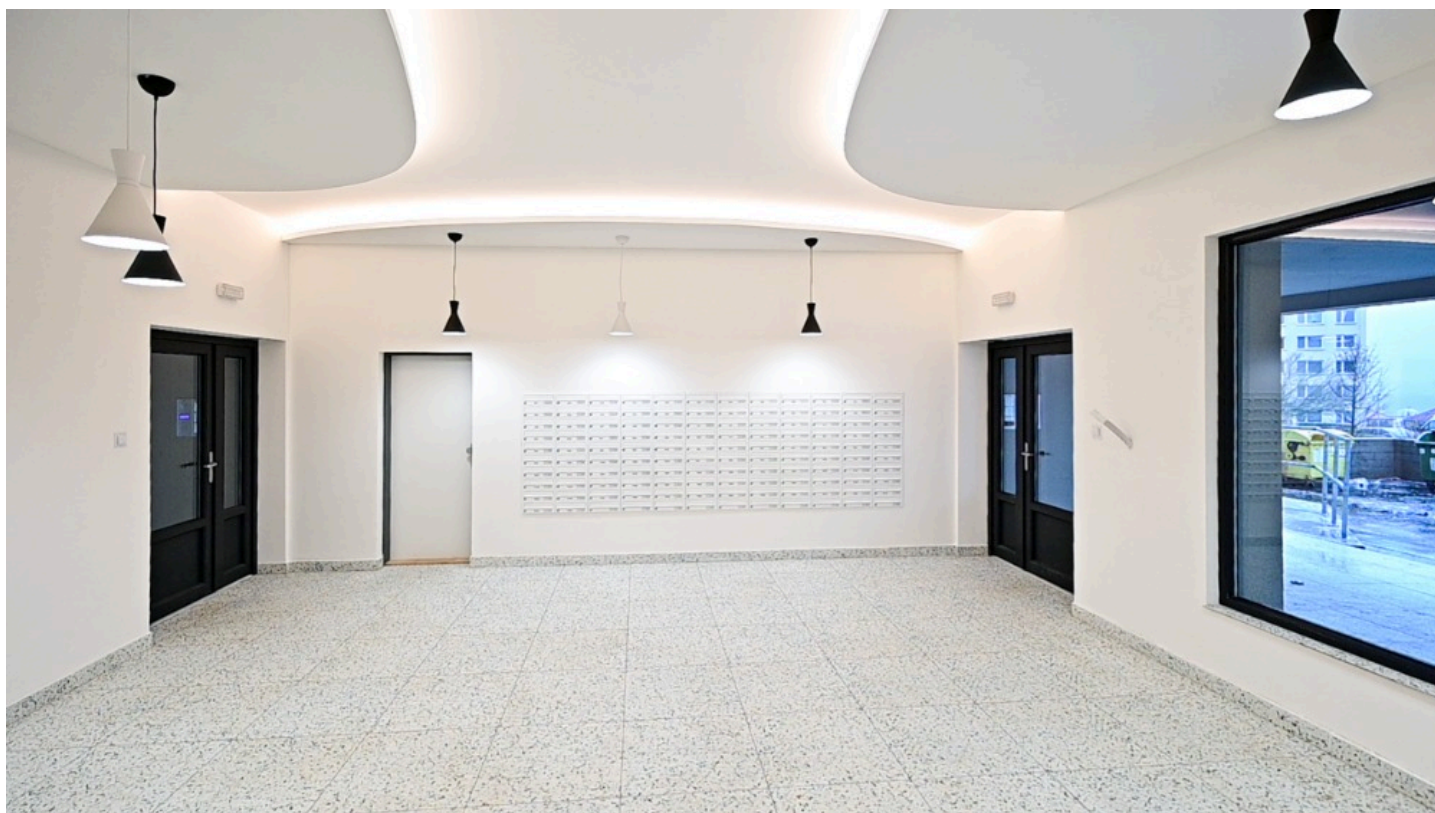
Adresa: Antonína Sochora 1516/2, 415 01 Teplice - Trnovany



příjemný moderní reprezentativní byt. Společné části domu jsou monitorovány bezpečnostními kamerami. V domě dva výtahy, služba domovníka, v přízemí domu cukrárna, kadeřnictví, občerstvení atd. Vedle bytového domu nákupní centrum a veřejné parkoviště.

Hledáme dlouhodobé nájemníky, nabízíme nájemní smlouvu na jeden rok s možností prodloužení. K uvedenému nájmu budou připočítány zálohy na vodu, teplo, úklid, osvětlení společných prostor apod. Zálohy jsou vždy jednou ročně vyúčtovány. V bytě jsou samostatné měřidla teplé a studené vody a tepla. Elektroměr bytu přepisujeme vždy na nájemníka. Požadujeme kauci ve výši dvou nájmu + Provizi pro RK jeden nájem. Prokázání vlastních příjmů např. pracovní smlouvou případně doporučení z předchozího místa bydliště je zásadní výhodou při konečném výběru nájemníka.

Více informací u makléře při osobní prohlídce bytu.



Kontaktujte nás

Kancelář: 704 731 396

E-mail: poptavka@realitysebastian.cz, info@realitysebastian.cz

Adresa: Antonína Sochora 1516/2, 415 01 Teplice - Trnovany